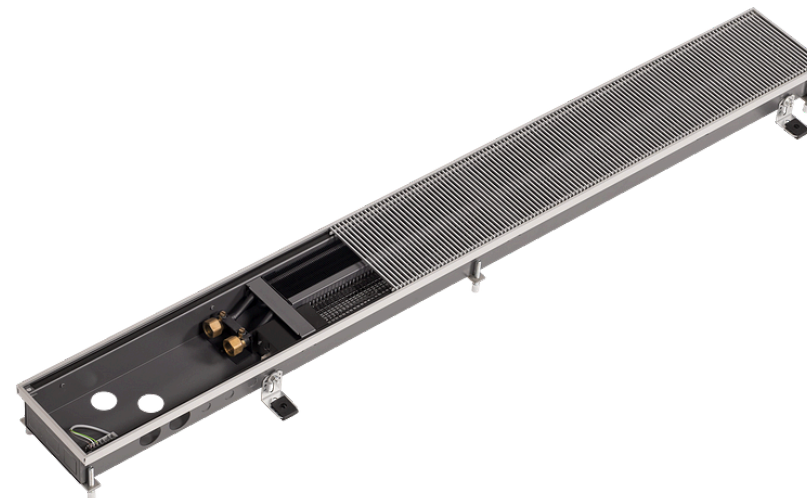


## Environmental Product Declaration - (EPD) Katherm QK nano

Варианты регулирования		KaControl
длина	мм	1600
Тип решетки		поперечная решетка
исполнение решетки		сталь, с покрытием DB 703



Представленные здесь данные EPD основаны на проверенной EPD от держателя программы EPD International AB. Содержащиеся в нем данные были преобразованы в указанный выше номер статьи. (Проверенный EPD: EPD-IES-0012153)

### Оглавление

Основные данные .....	2
Resource use .....	3
Waste & Output Flows .....	3
Уведомление об ограничении .....	4
Список терминов .....	5

# Встраиваемые в пол конвекторы - Katherm QK nano



Номер артикула: 442170722127C1

## Основные данные

категория воздействия	Блок	A1	A2	A3	A1-A3	A4	A5	B2	B3	B4	B6	C1	C2	C3	C4	D
ПГП — всего	kg CO2 eq	3,32E+01	1,38E+00	1,98E+00	3,65E+01	3,09E+00	1,02E+00	1,77E-01	4,94E-02	7,91E-01	2,71E+00	0,00E+00	5,73E-02	2,39E+00	2,95E-02	-2,10E+01
GWP - Fossil	kg CO2 eq	3,30E+01	1,38E+00	2,57E+00	3,70E+01	3,09E+00	3,59E-01	1,73E-01	3,88E-02	7,83E-01	2,71E+00	0,00E+00	5,73E-02	2,39E+00	2,94E-02	-2,08E+01
ПГП — биогенный	kg CO2 eq	0,00E+00	0,00E+00	-5,88E-01	-5,88E-01	6,81E-04	6,57E-01	8,72E-04	8,03E-05	2,72E-03	1,63E-03	0,00E+00	1,92E-05	2,10E-04	8,32E-05	-3,45E-02
GWP - Luluc	kg CO2 eq	1,59E-01	6,69E-04	1,59E-03	1,62E-01	8,87E-04	2,47E-04	3,31E-03	1,04E-02	4,66E-03	3,21E-03	0,00E+00	2,79E-05	1,46E-04	2,14E-05	-1,14E-01
ODP	kg CFC-11 eq	1,25E-06	3,13E-08	1,25E-08	1,30E-06	5,92E-08	3,60E-09	5,79E-09	1,34E-09	1,74E-08	1,39E-07	0,00E+00	1,30E-09	4,29E-08	6,95E-10	-5,31E-07
AP	mol H+ eq	4,73E-01	3,43E-03	1,84E-02	4,95E-01	1,15E-02	1,51E-03	9,57E-04	3,00E-04	3,12E-02	6,92E-03	0,00E+00	1,42E-04	7,63E-04	2,09E-04	-3,25E-01
EP - пресная вода	kg P eq	3,97E-02	1,01E-04	3,04E-03	4,28E-02	1,38E-04	1,13E-04	1,37E-04	1,33E-05	2,47E-03	2,68E-04	0,00E+00	4,23E-06	3,88E-05	7,71E-06	-2,71E-02
EP - соленая вода	kg P eq	8,99E-02	9,39E-04	2,73E-03	9,36E-02	4,15E-03	3,43E-04	2,03E-04	6,82E-05	6,68E-03	1,92E-03	0,00E+00	3,87E-05	2,63E-04	7,84E-05	-2,72E-02
EP - территория	mol N eq	5,09E-01	9,64E-03	2,40E-02	5,42E-01	4,41E-02	3,15E-03	1,66E-03	4,47E-04	2,49E-02	2,19E-02	0,00E+00	3,96E-04	2,65E-03	8,38E-04	-3,24E-01
POCP	kg NMVOC	1,90E-01	5,59E-03	7,11E-03	2,03E-01	1,65E-02	1,33E-03	5,10E-04	1,77E-04	7,27E-03	6,35E-03	0,00E+00	2,31E-04	7,39E-04	2,83E-04	-1,29E-01
ADPE	kg Sb eq	4,62E-03	3,84E-06	2,04E-06	4,62E-03	4,64E-06	1,42E-06	7,09E-07	4,11E-07	4,01E-04	6,50E-06	0,00E+00	1,60E-07	7,09E-07	5,97E-08	-3,34E-03
ADPF	MJ	4,27E+02	2,09E+01	2,90E+01	4,77E+02	4,39E+01	7,55E+00	3,72E+00	5,14E-01	1,02E+01	7,07E+01	0,00E+00	8,70E-01	1,12E+00	6,37E-01	-2,55E+02
WDP	m³ depriv.	1,03E+01	9,96E-02	3,48E-01	1,08E+01	1,45E-01	1,81E-01	7,49E-02	1,53E-02	4,21E-01	1,14E-01	0,00E+00	4,15E-03	7,55E-02	2,70E-02	-4,70E+00
GWP-GHG	kg CO2 eq	3,33E+01	1,38E+00	2,57E+00	3,72E+01	3,10E+00	3,61E-01	1,78E-01	4,95E-02	7,91E-01	2,72E+00	0,00E+00	5,75E-02	2,39E+00	2,96E-02	-2,10E+01
PM	disease inc.	2,93E-06	1,36E-07	4,56E-08	3,11E-06	1,66E-07	2,75E-08	5,31E-09	3,17E-09	9,68E-08	4,39E-08	0,00E+00	5,67E-09	6,38E-09	4,51E-09	-1,70E-06
IR	kBq U-235 eq	3,95E+00	2,63E-02	9,34E-02	4,07E+00	3,67E-02	1,78E-02	8,91E-02	1,44E-03	1,90E-01	2,43E+00	0,00E+00	1,09E-03	1,02E-02	8,40E-04	-1,71E+00
ETP - FW	CTUe	7,43E+02	1,01E+01	7,84E+00	7,61E+02	2,13E+01	2,78E+00	1,08E+00	1,09E+00	6,22E+01	4,55E+00	0,00E+00	4,18E-01	1,84E+01	2,79E-01	-3,62E+02
HTP - C	CTUh	1,99E-07	6,11E-10	9,03E-10	2,01E-07	8,48E-10	3,47E-09	7,53E-11	2,65E-11	6,76E-09	7,22E-10	0,00E+00	2,55E-11	3,65E-10	1,64E-11	-1,15E-07
HTP - NC	CTUh	4,95E-06	1,50E-08	3,63E-08	5,00E-06	3,32E-08	1,63E-08	1,87E-09	6,57E-10	4,00E-07	1,63E-08	0,00E+00	6,22E-10	3,78E-09	1,84E-10	-3,53E-06
SQP	-	2,27E+02	2,11E+01	7,98E+01	3,28E+02	2,48E+01	7,85E-01	1,02E+00	6,32E-01	1,46E+01	3,06E+01	0,00E+00	8,82E-01	3,25E-01	1,45E+00	-1,08E+02

# Встраиваемые в пол конвекторы - Katherm QK nano



Номер артикула: 442170722127C1

## Resource use

категория воздействия	Блок	A1	A2	A3	A1-A3	A4	A5	B2	B3	B4	B6	C1	C2	C3	C4	D
PERE	MJ	7,56E+01	3,05E-01	1,63E+01	9,22E+01	4,18E-01	2,49E-01	8,08E-01	1,31E-01	2,50E+00	1,58E+01	0,00E+00	1,27E-02	1,28E-01	1,09E-02	-4,10E+01
PERM	MJ	0,00E+00	0,00E+00	0,00E+00	0,00E+00	0,00E+00	0,00E+00	0,00E+00	0,00E+00	0,00E+00	0,00E+00	0,00E+00	0,00E+00	0,00E+00	0,00E+00	0,00E+00
PERT	MJ	7,56E+01	3,05E-01	1,63E+01	9,22E+01	4,18E-01	2,49E-01	8,08E-01	1,31E-01	2,50E+00	1,58E+01	0,00E+00	1,27E-02	1,28E-01	1,09E-02	-4,10E+01
PENRE	MJ	4,27E+02	2,09E+01	2,90E+01	4,77E+02	4,39E+01	7,55E+00	3,72E+00	5,22E-01	1,02E+01	7,07E+01	0,00E+00	8,70E-01	1,12E+00	6,37E-01	-2,55E+02
PENRM	MJ	0,00E+00	0,00E+00	0,00E+00	0,00E+00	0,00E+00	0,00E+00	0,00E+00	0,00E+00	0,00E+00	0,00E+00	0,00E+00	0,00E+00	0,00E+00	0,00E+00	0,00E+00
PENRT	MJ	4,27E+02	2,09E+01	2,90E+01	4,77E+02	4,39E+01	7,55E+00	3,72E+00	5,22E-01	1,02E+01	7,07E+01	0,00E+00	8,70E-01	1,12E+00	6,37E-01	-2,55E+02
SM	kg	0,00E+00	0,00E+00	0,00E+00	0,00E+00	0,00E+00	0,00E+00	0,00E+00	0,00E+00	0,00E+00	0,00E+00	0,00E+00	0,00E+00	0,00E+00	0,00E+00	0,00E+00
RSF	MJ	0,00E+00	0,00E+00	0,00E+00	0,00E+00	0,00E+00	0,00E+00	0,00E+00	0,00E+00	0,00E+00	0,00E+00	0,00E+00	0,00E+00	0,00E+00	0,00E+00	0,00E+00
NRSF	MJ	0,00E+00	0,00E+00	0,00E+00	0,00E+00	0,00E+00	0,00E+00	0,00E+00	0,00E+00	0,00E+00	0,00E+00	0,00E+00	0,00E+00	0,00E+00	0,00E+00	0,00E+00
FW	m³	3,78E-01	4,14E-03	9,88E-03	3,92E-01	6,21E-03	8,83E-03	2,93E-03	6,39E-04	2,45E-02	1,77E-02	0,00E+00	1,73E-04	1,86E-03	6,99E-04	-1,62E-01

## Waste & Output Flows

категория воздействия	Блок	A1	A2	A3	A1-A3	A4	A5	B2	B3	B4	B6	C1	C2	C3	C4	D
HWD	kg	0,00E+00	0,00E+00	0,00E+00	0,00E+00	0,00E+00	0,00E+00	0,00E+00	0,00E+00	0,00E+00	0,00E+00	0,00E+00	0,00E+00	0,00E+00	0,00E+00	0,00E+00
NHWD	kg	0,00E+00	0,00E+00	2,59E+00	2,59E+00	0,00E+00	0,00E+00	0,00E+00	0,00E+00	0,00E+00	0,00E+00	0,00E+00	0,00E+00	0,00E+00	0,00E+00	0,00E+00
RWD	kg	0,00E+00	0,00E+00	0,00E+00	0,00E+00	0,00E+00	0,00E+00	0,00E+00	0,00E+00	0,00E+00	0,00E+00	0,00E+00	0,00E+00	0,00E+00	0,00E+00	0,00E+00
CRU	kg	0,00E+00	0,00E+00	0,00E+00	0,00E+00	0,00E+00	0,00E+00	0,00E+00	0,00E+00	0,00E+00	0,00E+00	0,00E+00	0,00E+00	0,00E+00	0,00E+00	0,00E+00
MFR	kg	0,00E+00	0,00E+00	0,00E+00	0,00E+00	0,00E+00	0,00E+00	0,00E+00	0,00E+00	0,00E+00	0,00E+00	0,00E+00	0,00E+00	7,95E+00	0,00E+00	0,00E+00
MER	kg	0,00E+00	0,00E+00	0,00E+00	0,00E+00	0,00E+00	0,00E+00	0,00E+00	0,00E+00	0,00E+00	0,00E+00	0,00E+00	0,00E+00	9,47E-01	0,00E+00	0,00E+00
EE (Electrical)	MJ	0,00E+00	0,00E+00	0,00E+00	0,00E+00	0,00E+00	0,00E+00	0,00E+00	0,00E+00	0,00E+00	0,00E+00	0,00E+00	0,00E+00	0,00E+00	0,00E+00	0,00E+00

# Встраиваемые в пол конвекторы - Katherm QK nano



Номер артикула: 442170722127C1

категория воздействия	Блок	A1	A2	A3	A1-A3	A4	A5	B2	B3	B4	B6	C1	C2	C3	C4	D
EE (Thermal)	MJ	0,00E+00	0,00E+00	0,00E+00	0,00E+00	0,00E+00	0,00E+00	0,00E+00	0,00E+00	0,00E+00	0,00E+00	0,00E+00	0,00E+00	0,00E+00	0,00E+00	0,00E+00

## Уведомление об ограничении

Уведомление об ограничении 1	IR	Эта категория воздействия касается главным образом возможного воздействия малых доз ионизирующего излучения на здоровье человека в рамках ядерного топливного цикла. В ней не рассматриваются последствия возможных ядерных аварий, профессионального облучения и захоронения радиоактивных отходов в подземных сооружениях. Потенциальное ионизирующее излучение от почвы, радона и некоторых строительных материалов также не измеряется этим показателем.
Уведомление об ограничении 2	ADPE, ADPF, WDP, ETP - FW, HTP - C, HTP - NC, SQP	Результаты этого показателя воздействия на окружающую среду следует использовать с осторожностью, так как неопределенность этих результатов высока или опыт использования показателя ограничен.
Уведомление об ограничении 3	GWP-GHG	Показатель включает все парниковые газы, включенные в GWP-total, но исключает поглощение и выбросы биогенного диоксида углерода и биогенный углерод, хранящийся в продукте. Таким образом, этот показатель равен показателю GWP, первоначально определенному в EN 15804:2012+A1:2013.

## Список терминов

<b>ПГП — всего</b> изменение климата — общее	<b>PENRT</b> Общее применение невозобновляемой первичной энергии
<b>GWP - Fossil</b> изменение климата — ископаемые	<b>SM</b> применение вторичного топлива
<b>ПГП — биогенный</b> изменение климата — биогенное	<b>RSF</b> применение возобновляемого вторичного топлива
<b>GWP - Luluc</b> изменение климата — землепользование и изменение землепользования	<b>NRSF</b> применение невозобновляемого вторичного топлива
<b>ODP</b> разрушение озонового слоя	<b>FW</b> чистое применение источников пресной воды
<b>AP</b> окисление	<b>HWD</b> помещенные на хранение опасные отходы
<b>EP - пресная вода</b> эвтрофикация, пресная вода	<b>NHWD</b> помещенные на хранение неопасные отходы
<b>EP - соленая вода</b> эвтрофикация, соленая вода	<b>RWD</b> радиоактивные отходы
<b>EP - территория</b> эвтрофикация, территория	<b>CRU</b> компоненты для дальнейшего использования
<b>POCP</b> фотохимическое образование озона	<b>MFR</b> материалы для переработки
<b>ADPE</b> дефицит абиотических ресурсов — минералы и металлы	<b>MER</b> материалы для рекуперации энергии
<b>ADPF</b> дефицит абиотических ресурсов — ископаемые источники энергии	<b>EE (Electrical)</b> экспортированная энергия (электрическая)
<b>WDP</b> водопользование	<b>EE (Thermal)</b> экспортированная энергия (термическая)
<b>GWP-GHG</b> общий потенциал глобального потепления без биогенного углерода согласно методологии IPCC AR5	<b>A1</b> Поставка сырья
<b>PM</b> эмиссия мелкодисперсной пыли	<b>A2</b> транспортировка сырья
<b>IR</b> ионизирующее излучение, здоровье человека	<b>A3</b> производство
<b>ETP - FW</b> экотоксичность (пресная вода)	<b>A1-A3</b> A1-A3
<b>HTP - C</b> токсичность для человека, канцерогенное воздействие	<b>A4</b> транспортировка к месту эксплуатации
<b>HTP - NC</b> токсичность для человека, неканцерогенное воздействие	<b>A5</b> Монтаж
<b>SQP</b> воздействия/качество почвы, связанные с землепользованием	<b>B2</b> ремонт
<b>PERE</b> применение возобновляемой первичной энергии — без возобновляемых источников первичной энергии, используемых в качестве сырья	<b>B3</b> ремонт
<b>PERM</b> применение используемого в качестве сырья возобновляемого источника первичной энергии	<b>B4</b> замена
<b>PERT</b> Общее применение возобновляемой первичной энергии	<b>B6</b> потребление энергии
<b>PENRE</b> применение невозобновляемой первичной энергии без невозобновляемых источников первичной энергии, используемых в качестве сырья	<b>C1</b> демонтаж/снос
<b>PENRM</b> применение используемого в качестве сырья невозобновляемого источника первичной энергии	<b>C2</b> Транспортировка
	<b>C3</b> переработка отходов
	<b>C4</b> устранение
	<b>D</b> перспективный потенциал повторного применения, переработки или рекуперации энергии

# Встраиваемые в пол конвекторы - Katherm QK nano

Номер артикула: 442170722127C1

---



## Вот как вы можете связаться с нами

[www.kampmann.ru](http://www.kampmann.ru) | [export@kampmann.de](mailto:export@kampmann.de) | +49 591 7108-660 | Kampmann GmbH & Co. KG