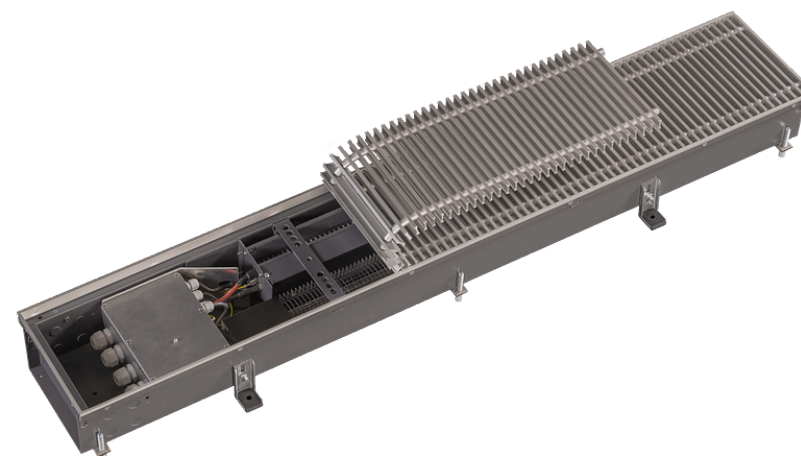


Номер артикула: 242211113329

Environmental Product Declaration - (EPD) Katherm QE

длина	мм	1700
исполнение решетки		латунь, натурального цвета
Номинальное напряжение	В	230



Представленные здесь данные EPD основаны на проверенной EPD от держателя программы EPD International AB. Содержащиеся в нем данные были преобразованы в указанный выше номер статьи. (Проверенный EPD: EPD-IES-0012157)

Оглавление

Основные данные	2
Resource use	3
Waste & Output Flows	3
Уведомление об ограничении	4
Список терминов	5

Встраиваемые в пол конвекторы - Katherm QE



Номер артикула: 242211113329

Основные данные

категория воздействия	Блок	A1	A2	A3	A1-A3	A4	A5	B2	B3	B4	B6	C1	C2	C3	C4	D
ПГП — всего	kg CO2 eq	1,07E+02	2,00E+00	1,33E+00	1,11E+02	5,95E+00	1,58E+00	1,40E-01	3,91E-02	6,31E-01	8,51E+02	0,00E+00	1,12E-01	1,09E+00	6,12E-02	-5,14E+01
GWP - Fossil	kg CO2 eq	1,06E+02	2,00E+00	2,39E+00	1,11E+02	5,95E+00	2,85E-01	1,37E-01	3,08E-02	6,22E-01	8,49E+02	0,00E+00	1,12E-01	1,09E+00	6,10E-02	-5,06E+01
ПГП — биогенный	kg CO2 eq	4,54E-01	0,00E+00	-1,06E+00	-6,04E-01	1,32E-03	1,29E+00	6,91E-04	6,37E-05	2,06E-03	5,10E-01	0,00E+00	3,74E-05	4,31E-05	1,72E-04	-1,46E-01
GWP - Luluc	kg CO2 eq	4,38E-01	9,75E-04	2,34E-03	4,41E-01	1,72E-03	1,96E-04	2,62E-03	8,28E-03	6,66E-03	1,01E+00	0,00E+00	5,45E-05	2,78E-05	4,44E-05	-6,91E-01
ODP	kg CFC-11 eq	2,31E-06	4,53E-08	1,24E-08	2,37E-06	1,14E-07	2,86E-09	4,59E-09	1,06E-09	1,64E-08	4,34E-05	0,00E+00	2,54E-09	7,67E-09	1,44E-09	-1,40E-06
AP	mol H+ eq	4,28E+00	4,98E-03	1,71E-02	4,30E+00	2,20E-02	1,20E-03	7,59E-04	2,37E-04	3,60E-03	2,17E+00	0,00E+00	2,77E-04	2,36E-04	4,34E-04	-3,26E-01
EP - пресная вода	kg P eq	3,45E-01	1,47E-04	2,79E-03	3,48E-01	2,67E-04	8,96E-05	1,08E-04	1,06E-05	3,08E-04	8,40E-02	0,00E+00	8,25E-06	9,00E-06	1,60E-05	-3,00E-02
EP - соленая вода	kg P eq	2,92E-01	1,36E-03	2,61E-03	2,96E-01	7,92E-03	2,71E-04	1,61E-04	5,41E-05	4,42E-03	6,00E-01	0,00E+00	7,54E-05	9,37E-05	1,62E-04	-4,75E-02
EP - территория	mol N eq	3,33E+00	1,39E-02	2,33E-02	3,37E+00	8,42E-02	2,50E-03	1,31E-03	3,54E-04	6,24E-03	6,84E+00	0,00E+00	7,74E-04	9,46E-04	1,74E-03	-4,75E-01
POCP	kg NMVOC	9,46E-01	8,10E-03	7,06E-03	9,61E-01	3,16E-02	1,05E-03	4,04E-04	1,40E-04	2,36E-03	1,99E+00	0,00E+00	4,52E-04	2,54E-04	5,88E-04	-2,24E-01
ADPE	kg Sb eq	9,97E-02	5,58E-06	2,04E-06	9,97E-02	9,03E-06	1,12E-06	5,62E-07	3,26E-07	5,01E-06	2,03E-03	0,00E+00	3,13E-07	1,39E-07	1,24E-07	-9,38E-04
ADPF	MJ	1,30E+03	3,03E+01	2,73E+01	1,36E+03	8,45E+01	5,99E+00	2,95E+00	4,08E-01	8,04E+00	2,21E+04	0,00E+00	1,70E+00	2,73E-01	1,32E+00	-6,74E+02
WDP	m³ depriv.	7,74E+01	1,45E-01	3,24E-01	7,79E+01	2,82E-01	1,43E-01	5,94E-02	1,22E-02	-1,82E-01	3,57E+01	0,00E+00	8,10E-03	1,87E-02	5,60E-02	-4,24E+00
GWP-GHG	kg CO2 eq	1,07E+02	2,00E+00	2,39E+00	1,11E+02	5,96E+00	2,86E-01	1,41E-01	3,92E-02	6,30E-01	8,51E+02	0,00E+00	1,12E-01	1,09E+00	6,14E-02	-5,14E+01
PM	disease inc.	1,27E-05	1,98E-07	5,78E-08	1,30E-05	3,23E-07	2,19E-08	4,21E-09	2,51E-09	5,38E-08	1,37E-05	0,00E+00	1,11E-08	1,71E-09	9,36E-09	-3,73E-06
IR	kBq U-235 eq	1,24E+01	3,82E-02	9,62E-02	1,26E+01	7,12E-02	1,41E-02	7,06E-02	1,15E-03	1,60E-01	7,60E+02	0,00E+00	2,14E-03	1,96E-03	1,74E-03	-8,16E+00
ETP - FW	CTUe	3,28E+04	1,46E+01	7,51E+00	3,28E+04	4,09E+01	2,20E+00	8,58E-01	8,65E-01	1,97E+01	1,42E+03	0,00E+00	8,16E-01	3,83E+00	5,79E-01	-2,59E+02
HTP - C	CTUh	1,02E-06	8,88E-10	8,92E-10	1,03E-06	1,65E-09	2,76E-09	5,97E-11	2,11E-11	5,31E-09	2,26E-07	0,00E+00	4,97E-11	1,02E-10	3,41E-11	-2,13E-07
HTP - NC	CTUh	5,47E-05	2,17E-08	3,37E-08	5,47E-05	6,39E-08	1,29E-08	1,49E-09	5,21E-10	3,02E-08	5,10E-06	0,00E+00	1,21E-09	1,15E-09	3,82E-10	-1,79E-06
SQP	-	1,72E+03	3,08E+01	1,50E+02	1,90E+03	4,84E+01	6,22E-01	8,02E-01	5,01E-01	4,94E+00	9,55E+03	0,00E+00	1,72E+00	8,70E-02	3,02E+00	-9,16E+01

Встраиваемые в пол конвекторы - Katherm QE



Номер артикула: 24221113329

Resource use

категория воздействия	Блок	A1	A2	A3	A1-A3	A4	A5	B2	B3	B4	B6	C1	C2	C3	C4	D
PERE	MJ	3,06E+02	4,43E-01	2,93E+01	3,36E+02	8,10E-01	1,97E-01	6,41E-01	1,03E-01	2,00E+00	4,96E+03	0,00E+00	2,48E-02	2,54E-02	2,27E-02	-1,87E+02
PERM	MJ	0,00E+00	0,00E+00	0,00E+00	0,00E+00	0,00E+00	0,00E+00	0,00E+00	0,00E+00	0,00E+00	0,00E+00	0,00E+00	0,00E+00	0,00E+00	0,00E+00	0,00E+00
PERT	MJ	3,06E+02	4,43E-01	2,93E+01	3,36E+02	8,10E-01	1,97E-01	6,41E-01	1,03E-01	2,00E+00	4,96E+03	0,00E+00	2,48E-02	2,54E-02	2,27E-02	-1,87E+02
PENRE	MJ	1,30E+03	3,03E+01	2,73E+01	1,36E+03	8,45E+01	5,99E+00	2,95E+00	4,14E-01	8,04E+00	2,21E+04	0,00E+00	1,70E+00	2,73E-01	1,32E+00	-6,74E+02
PENRM	MJ	0,00E+00	0,00E+00	0,00E+00	0,00E+00	0,00E+00	0,00E+00	0,00E+00	0,00E+00	0,00E+00	0,00E+00	0,00E+00	0,00E+00	0,00E+00	0,00E+00	0,00E+00
PENRT	MJ	1,30E+03	3,03E+01	2,73E+01	1,36E+03	8,45E+01	5,99E+00	2,95E+00	4,14E-01	8,04E+00	2,21E+04	0,00E+00	1,70E+00	2,73E-01	1,32E+00	-6,74E+02
SM	kg	0,00E+00	0,00E+00	0,00E+00	0,00E+00	0,00E+00	0,00E+00	0,00E+00	0,00E+00	0,00E+00	0,00E+00	0,00E+00	0,00E+00	0,00E+00	0,00E+00	0,00E+00
RSF	MJ	0,00E+00	0,00E+00	0,00E+00	0,00E+00	0,00E+00	0,00E+00	0,00E+00	0,00E+00	0,00E+00	0,00E+00	0,00E+00	0,00E+00	0,00E+00	0,00E+00	0,00E+00
NRSF	MJ	0,00E+00	0,00E+00	0,00E+00	0,00E+00	0,00E+00	0,00E+00	0,00E+00	0,00E+00	0,00E+00	0,00E+00	0,00E+00	0,00E+00	0,00E+00	0,00E+00	0,00E+00
FW	m³	2,47E+00	6,02E-03	9,43E-03	2,48E+00	1,20E-02	7,00E-03	2,32E-03	5,07E-04	1,57E-02	5,53E+00	0,00E+00	3,37E-04	1,14E-03	1,45E-03	-2,76E-01

Waste & Output Flows

категория воздействия	Блок	A1	A2	A3	A1-A3	A4	A5	B2	B3	B4	B6	C1	C2	C3	C4	D
HWD	kg	0,00E+00	0,00E+00	0,00E+00	0,00E+00	0,00E+00	0,00E+00	0,00E+00	0,00E+00	0,00E+00	0,00E+00	0,00E+00	0,00E+00	0,00E+00	0,00E+00	0,00E+00
NHWD	kg	0,00E+00	0,00E+00	5,05E+00	5,05E+00	0,00E+00	0,00E+00	0,00E+00	0,00E+00	0,00E+00	0,00E+00	0,00E+00	0,00E+00	0,00E+00	0,00E+00	0,00E+00
RWD	kg	0,00E+00	0,00E+00	0,00E+00	0,00E+00	0,00E+00	0,00E+00	0,00E+00	0,00E+00	0,00E+00	0,00E+00	0,00E+00	0,00E+00	0,00E+00	0,00E+00	0,00E+00
CRU	kg	0,00E+00	0,00E+00	0,00E+00	0,00E+00	0,00E+00	0,00E+00	0,00E+00	0,00E+00	0,00E+00	0,00E+00	0,00E+00	0,00E+00	0,00E+00	0,00E+00	0,00E+00
MFR	kg	0,00E+00	0,00E+00	0,00E+00	0,00E+00	0,00E+00	0,00E+00	0,00E+00	0,00E+00	0,00E+00	0,00E+00	0,00E+00	0,00E+00	1,65E+01	0,00E+00	0,00E+00
MER	kg	0,00E+00	0,00E+00	0,00E+00	0,00E+00	0,00E+00	0,00E+00	0,00E+00	0,00E+00	0,00E+00	0,00E+00	0,00E+00	0,00E+00	4,21E-01	0,00E+00	0,00E+00
EE (Electrical)	MJ	0,00E+00	0,00E+00	0,00E+00	0,00E+00	0,00E+00	0,00E+00	0,00E+00	0,00E+00	0,00E+00	0,00E+00	0,00E+00	0,00E+00	0,00E+00	0,00E+00	0,00E+00

Встраиваемые в пол конвекторы - Katherm QE



Номер артикула: 242211113329

категория воздействия	Блок	A1	A2	A3	A1-A3	A4	A5	B2	B3	B4	B6	C1	C2	C3	C4	D
EE (Thermal)	MJ	0,00E+00	0,00E+00	0,00E+00	0,00E+00	0,00E+00	0,00E+00	0,00E+00	0,00E+00	0,00E+00	0,00E+00	0,00E+00	0,00E+00	0,00E+00	0,00E+00	0,00E+00

Уведомление об ограничении

Уведомление об ограничении 1	IR	Эта категория воздействия касается главным образом возможного воздействия малых доз ионизирующего излучения на здоровье человека в рамках ядерного топливного цикла. В ней не рассматриваются последствия возможных ядерных аварий, профессионального облучения и захоронения радиоактивных отходов в подземных сооружениях. Потенциальное ионизирующее излучение от почвы, радона и некоторых строительных материалов также не измеряется этим показателем.
Уведомление об ограничении 2	ADPE, ADPF, WDP, ETP - FW, HTP - C, HTP - NC, SQP	Результаты этого показателя воздействия на окружающую среду следует использовать с осторожностью, так как неопределенность этих результатов высока или опыт использования показателя ограничен.
Уведомление об ограничении 3	GWP-GHG	Показатель включает все парниковые газы, включенные в GWP-total, но исключает поглощение и выбросы биогенного диоксида углерода и биогенный углерод, хранящийся в продукте. Таким образом, этот показатель равен показателю GWP, первоначально определенному в EN 15804:2012+A1:2013.

Список терминов

ПГП — всего изменение климата — общее	PENRT Общее применение невозобновляемой первичной энергии
GWP - Fossil изменение климата — ископаемые	SM применение вторичного топлива
ПГП — биогенный изменение климата — биогенное	RSF применение возобновляемого вторичного топлива
GWP - Luluc изменение климата — землепользование и изменение землепользования	NRSF применение невозобновляемого вторичного топлива
ODP разрушение озонового слоя	FW чистое применение источников пресной воды
AP окисление	HWD помещенные на хранение опасные отходы
EP - пресная вода эвтрофикация, пресная вода	NHWD помещенные на хранение неопасные отходы
EP - соленая вода эвтрофикация, соленая вода	RWD радиоактивные отходы
EP - территория эвтрофикация, территория	CRU компоненты для дальнейшего использования
POCP фотохимическое образование озона	MFR материалы для переработки
ADPE дефицит абиотических ресурсов — минералы и металлы	MER материалы для рекуперации энергии
ADPF дефицит абиотических ресурсов — ископаемые источники энергии	EE (Electrical) экспортированная энергия (электрическая)
WDP водопользование	EE (Thermal) экспортированная энергия (термическая)
GWP-GHG общий потенциал глобального потепления без биогенного углерода согласно методологии IPCC AR5	A1 Поставка сырья
PM эмиссия мелкодисперсной пыли	A2 транспортировка сырья
IR ионизирующее излучение, здоровье человека	A3 производство
ETP - FW экотоксичность (пресная вода)	A1-A3 A1-A3
HTP - C токсичность для человека, канцерогенное воздействие	A4 транспортировка к месту эксплуатации
HTP - NC токсичность для человека, неканцерогенное воздействие	A5 Монтаж
SQP воздействия/качество почвы, связанные с землепользованием	B2 ремонт
PERE применение возобновляемой первичной энергии — без возобновляемых источников первичной энергии, используемых в качестве сырья	B3 ремонт
PERM применение используемого в качестве сырья возобновляемого источника первичной энергии	B4 замена
PERT Общее применение возобновляемой первичной энергии	B6 потребление энергии
PENRE применение невозобновляемой первичной энергии без невозобновляемых источников первичной энергии, используемых в качестве сырья	C1 демонтаж/снос
PENRM применение используемого в качестве сырья невозобновляемого источника первичной энергии	C2 Транспортировка
	C3 переработка отходов
	C4 устранение
	D перспективный потенциал повторного применения, переработки или рекуперации энергии

Встраиваемые в пол конвекторы - Katherm QE

Номер артикула: 242211113329



Вот как вы можете связаться с нами

www.kampmann.ru | export@kampmann.de | +49 591 7108-660 | Kampmann GmbH & Co. KG