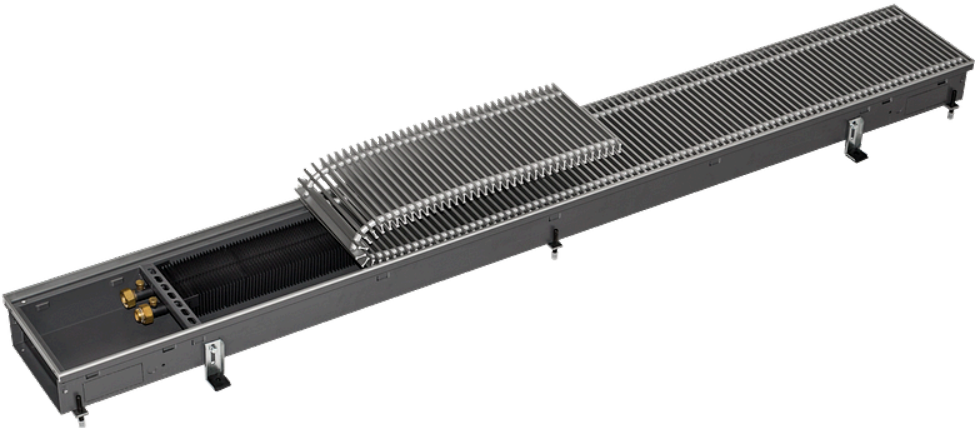




Номер артикула: 145190913291

Environmental Product Declaration - (EPD)  
Katherm NK

ширина	мм	182
монтажная высота	мм	92
длина	мм	4800
Тип решетки	Рулонная решетка	
исполнение решетки	нержавеющая сталь, полированная	



Представленные здесь данные EPD основаны на проверенной EPD от держателя программы EPD International AB. Содержащиеся в нем данные были преобразованы в указанный выше номер статьи. (Проверенный EPD: EPD-IES-0007770)

Оглавление

Основные данные .....	2
Resource use .....	3
Waste & Output Flows .....	3
Уведомление об ограничении .....	4
Список терминов .....	5

# Встраиваемые в пол конвекторы - Katherm NK



Номер артикула: 145190913291

## Основные данные

категория воздействия	Блок	A1	A2	A3	A1-A3	A4	A5	B2	B3	B4	B6	C1	C2	C3	C4	D
ПГП — всего	kg CO2 eq	1,75E+02	3,64E+00	3,10E+00	1,82E+02	5,41E+00	2,37E+00	1,14E+00	3,07E-01	1,69E+00	0,00E+00	0,00E+00	1,85E-01	3,76E+00	9,31E-02	-6,78E+01
GWP - Fossil	kg CO2 eq	1,73E+02	3,64E+00	8,18E+00	1,85E+02	5,41E+00	2,35E+00	1,08E+00	2,71E-01	1,67E+00	0,00E+00	0,00E+00	1,84E-01	3,76E+00	9,24E-02	-6,72E+01
ПГП — биогенный	kg CO2 eq	1,83E+00	8,78E-03	-5,06E+00	-3,22E+00	7,05E-03	2,03E-02	4,63E-02	-2,70E-02	1,97E-02	0,00E+00	0,00E+00	4,47E-04	2,49E-04	9,31E-04	-2,75E-02
GWP - Luluc	kg CO2 eq	5,66E-01	1,36E-03	5,41E-03	5,73E-01	8,71E-04	2,35E-03	2,11E-02	6,29E-02	3,66E-03	0,00E+00	0,00E+00	6,91E-05	9,57E-06	9,31E-05	-3,64E-01
ODP	kg CFC-11 eq	6,51E-06	9,04E-07	1,37E-07	7,55E-06	1,26E-06	1,00E-07	9,17E-08	2,55E-08	9,37E-08	0,00E+00	0,00E+00	4,60E-08	3,30E-09	2,80E-08	-4,08E-06
AP	mol H+ eq	1,80E+00	1,16E-02	5,89E-02	1,87E+00	2,69E-02	9,84E-03	4,40E-03	2,05E-03	1,20E-01	0,00E+00	0,00E+00	5,88E-04	4,83E-04	7,78E-04	-9,77E-01
EP - пресная вода	kg P eq	1,47E-01	2,36E-04	9,91E-03	1,57E-01	1,64E-04	7,11E-04	2,21E-04	9,24E-05	9,57E-03	0,00E+00	0,00E+00	1,20E-05	4,46E-06	2,67E-05	-8,31E-02
EP - соленая вода	kg P eq	2,01E-01	2,59E-03	8,71E-03	2,12E-01	9,17E-03	2,65E-03	1,16E-03	4,53E-04	6,16E-03	0,00E+00	0,00E+00	1,32E-04	2,33E-04	2,68E-04	-8,51E-02
EP - территория	mol N eq	2,26E+00	2,83E-02	7,58E-02	2,36E+00	1,00E-01	1,97E-02	1,06E-02	3,01E-03	8,44E-02	0,00E+00	0,00E+00	1,44E-03	2,49E-03	2,92E-03	-1,00E+00
POCP	kg NMVOC	6,82E-01	7,25E-03	2,04E-02	7,10E-01	2,45E-02	5,33E-03	2,30E-03	9,44E-04	2,10E-02	0,00E+00	0,00E+00	3,66E-04	5,68E-04	7,18E-04	-2,89E-01
ADPE	kg Sb eq	2,70E-02	8,71E-06	8,78E-06	2,70E-02	5,17E-06	1,44E-05	6,98E-06	4,49E-06	2,98E-03	0,00E+00	0,00E+00	4,41E-07	9,37E-08	3,01E-07	-1,83E-02
ADPF	MJ	2,05E+03	5,92E+01	9,04E+01	2,20E+03	7,91E+01	5,05E+01	2,56E+01	3,53E+00	2,07E+01	0,00E+00	0,00E+00	3,01E+00	2,13E-01	2,17E+00	-7,98E+02
WDP	m³ depriv.	4,98E+01	1,97E-01	1,12E+00	5,11E+01	1,30E-01	3,03E+00	3,37E-01	1,53E-01	2,07E+00	0,00E+00	0,00E+00	1,00E-02	8,44E-03	9,37E-02	-1,56E+01
GWP-GHG	kg CO2 eq	1,70E+02	3,61E+00	8,04E+00	1,82E+02	5,38E+00	2,29E+00	1,07E+00	3,24E-01	1,64E+00	0,00E+00	0,00E+00	1,83E-01	3,76E+00	9,11E-02	-6,50E+01
PM	disease inc.	1,39E-05	3,18E-07	1,53E-07	1,44E-05	1,79E-07	1,59E-07	2,98E-08	1,91E-08	2,59E-07	0,00E+00	0,00E+00	1,62E-08	3,62E-09	1,51E-08	-5,11E-06
IR	kBq U-235 eq	1,62E+01	2,99E-01	2,83E-01	1,68E+01	3,72E-01	1,65E-01	7,65E-01	1,31E-02	2,12E-01	0,00E+00	0,00E+00	1,52E-02	1,02E-03	1,02E-02	-5,94E+00
ETP - FW	CTUe	1,07E+04	4,62E+01	1,08E+02	1,08E+04	4,92E+01	5,49E+01	2,11E+01	9,11E+00	9,91E+02	0,00E+00	0,00E+00	2,34E+00	1,44E+00	1,54E+00	-7,51E+03
HTP - C	CTUh	1,16E-06	1,26E-09	2,86E-09	1,16E-06	9,24E-10	2,40E-08	4,70E-10	4,66E-10	2,26E-08	0,00E+00	0,00E+00	6,40E-11	4,80E-10	6,63E-11	-4,00E-07
HTP - NC	CTUh	1,72E-05	4,84E-08	1,24E-07	1,74E-05	6,91E-08	1,20E-07	1,32E-08	1,06E-08	1,61E-06	0,00E+00	0,00E+00	2,45E-09	3,44E-09	1,03E-09	-1,14E-05
SQP	-	1,07E+03	6,98E+01	3,52E+02	1,49E+03	3,83E+01	6,42E+00	1,18E+01	5,41E+00	4,66E+01	0,00E+00	0,00E+00	3,56E+00	8,64E-02	5,36E+00	-4,06E+02

Встраиваемые в пол конвекторы - Katherm NK



Номер артикула: 145190913291

Resource use

категория воздействия	Блок	A1	A2	A3	A1-A3	A4	A5	B2	B3	B4	B6	C1	C2	C3	C4	D
PERE	MJ	4,34E+02	7,51E-01	6,78E+01	5,03E+02	5,35E-01	1,76E+00	5,43E+00	8,51E-01	5,42E+00	0,00E+00	0,00E+00	3,82E-02	1,16E-02	3,70E-02	-1,28E+02
PERM	MJ	0,00E+00	0,00E+00	0,00E+00	0,00E+00	0,00E+00	0,00E+00	0,00E+00	0,00E+00	0,00E+00	0,00E+00	0,00E+00	0,00E+00	0,00E+00	0,00E+00	0,00E+00
PERT	MJ	4,34E+02	7,51E-01	6,78E+01	5,03E+02	5,35E-01	1,76E+00	5,43E+00	8,51E-01	5,42E+00	0,00E+00	0,00E+00	3,82E-02	1,16E-02	3,70E-02	-1,28E+02
PENRE	MJ	2,05E+03	5,92E+01	9,04E+01	2,20E+03	7,91E+01	5,05E+01	2,56E+01	3,60E+00	2,07E+01	0,00E+00	0,00E+00	3,01E+00	2,14E-01	2,17E+00	-7,98E+02
PENRM	MJ	0,00E+00	0,00E+00	0,00E+00	0,00E+00	0,00E+00	0,00E+00	0,00E+00	0,00E+00	0,00E+00	0,00E+00	0,00E+00	0,00E+00	0,00E+00	0,00E+00	0,00E+00
PENRT	MJ	2,05E+03	5,92E+01	9,04E+01	2,20E+03	7,91E+01	5,05E+01	2,56E+01	3,60E+00	2,07E+01	0,00E+00	0,00E+00	3,01E+00	2,14E-01	2,17E+00	-7,98E+02
SM	kg	0,00E+00	0,00E+00	0,00E+00	0,00E+00	0,00E+00	0,00E+00	0,00E+00	0,00E+00	0,00E+00	0,00E+00	0,00E+00	0,00E+00	0,00E+00	0,00E+00	0,00E+00
RSF	MJ	0,00E+00	0,00E+00	0,00E+00	0,00E+00	0,00E+00	0,00E+00	0,00E+00	0,00E+00	0,00E+00	0,00E+00	0,00E+00	0,00E+00	0,00E+00	0,00E+00	0,00E+00
NRSF	MJ	0,00E+00	0,00E+00	0,00E+00	0,00E+00	0,00E+00	0,00E+00	0,00E+00	0,00E+00	0,00E+00	0,00E+00	0,00E+00	0,00E+00	0,00E+00	0,00E+00	0,00E+00
FW	m³	1,14E+00	1,21E-02	3,16E-02	1,19E+00	9,77E-03	5,94E-02	1,85E-02	4,61E-03	6,38E-02	0,00E+00	0,00E+00	6,14E-04	1,93E-03	2,44E-03	-5,69E-01

Waste & Output Flows

категория воздействия	Блок	A1	A2	A3	A1-A3	A4	A5	B2	B3	B4	B6	C1	C2	C3	C4	D
HWD	kg	0,00E+00	0,00E+00	0,00E+00	0,00E+00	0,00E+00	0,00E+00	0,00E+00	0,00E+00	0,00E+00	0,00E+00	0,00E+00	0,00E+00	0,00E+00	0,00E+00	0,00E+00
NHWD	kg	0,00E+00	0,00E+00	9,04E+00	9,04E+00	0,00E+00	0,00E+00	0,00E+00	0,00E+00	0,00E+00	0,00E+00	0,00E+00	0,00E+00	0,00E+00	0,00E+00	0,00E+00
RWD	kg	0,00E+00	0,00E+00	0,00E+00	0,00E+00	0,00E+00	0,00E+00	0,00E+00	0,00E+00	0,00E+00	0,00E+00	0,00E+00	0,00E+00	0,00E+00	0,00E+00	0,00E+00
CRU	kg	0,00E+00	0,00E+00	0,00E+00	0,00E+00	0,00E+00	0,00E+00	0,00E+00	0,00E+00	0,00E+00	0,00E+00	0,00E+00	0,00E+00	0,00E+00	0,00E+00	0,00E+00
MFR	kg	0,00E+00	0,00E+00	0,00E+00	0,00E+00	0,00E+00	0,00E+00	0,00E+00	0,00E+00	0,00E+00	0,00E+00	0,00E+00	0,00E+00	2,77E+01	0,00E+00	0,00E+00
MER	kg	0,00E+00	0,00E+00	0,00E+00	0,00E+00	0,00E+00	0,00E+00	0,00E+00	0,00E+00	0,00E+00	0,00E+00	0,00E+00	0,00E+00	1,44E+00	0,00E+00	0,00E+00
EE (Electrical)	MJ	0,00E+00	0,00E+00	0,00E+00	0,00E+00	0,00E+00	0,00E+00	0,00E+00	0,00E+00	0,00E+00	0,00E+00	0,00E+00	0,00E+00	0,00E+00	0,00E+00	0,00E+00



Номер артикула: 145190913291

категория воздействия	Блок	A1	A2	A3	A1-A3	A4	A5	B2	B3	B4	B6	C1	C2	C3	C4	D
EE (Thermal)	MJ	0,00E+00	0,00E+00	0,00E+00	0,00E+00	0,00E+00	0,00E+00	0,00E+00	0,00E+00	0,00E+00	0,00E+00	0,00E+00	0,00E+00	0,00E+00	0,00E+00	0,00E+00

Уведомление об ограничении

Уведомление об ограничении 1	IR	Эта категория воздействия касается главным образом возможного воздействия малых доз ионизирующего излучения на здоровье человека в рамках ядерного топливного цикла. В ней не рассматриваются последствия возможных ядерных аварий, профессионального облучения и захоронения радиоактивных отходов в подземных сооружениях. Потенциальное ионизирующее излучение от почвы, радона и некоторых строительных материалов также не измеряется этим показателем.
Уведомление об ограничении 2	ADPE, ADPF, WDP, ETP - FW, HTP - C, HTP - NC, SQP	Результаты этого показателя воздействия на окружающую среду следует использовать с осторожностью, так как неопределенность этих результатов высока или опыт использования показателя ограничен.
Уведомление об ограничении 3	GWP-GHG	Показатель включает все парниковые газы, включенные в GWP-total, но исключает поглощение и выбросы биогенного диоксида углерода и биогенный углерод, хранящийся в продукте. Таким образом, этот показатель равен показателю GWP, первоначально определенному в EN 15804:2012+A1:2013.

## Список терминов

**ПГП — всего** изменение климата — общее

**GWP - Fossil** изменение климата — ископаемые

**ПГП — биогенный** изменение климата — биогенное

**GWP - Luluc** изменение климата — землепользование и изменение землепользования

**ODP** разрушение озонового слоя

**AP** окисление

**EP - пресная вода** эвтрофикация, пресная вода

**EP - соленая вода** эвтрофикация, соленая вода

**EP - территория** эвтрофикация, территория

**POCP** фотохимическое образование озона

**ADPE** дефицит абиотических ресурсов — минералы и металлы

**ADPF** дефицит абиотических ресурсов — ископаемые источники энергии

**WDP** водопользование

**GWP-GHG** общий потенциал глобального потепления без биогенного углерода согласно методологии IPCC AR5

**PM** эмиссия мелкодисперсной пыли

**IR** ионизирующее излучение, здоровье человека

**ETP - FW** экотоксичность (пресная вода)

**HTP - C** токсичность для человека, канцерогенное воздействие

**HTP - NC** токсичность для человека, неканцерогенное воздействие

**SQP** воздействия/качество почвы, связанные с землепользованием

**PERE** применение возобновляемой первичной энергии — без возобновляемых источников первичной энергии, используемых в качестве сырья

**PERM** применение используемого в качестве сырья возобновляемого источника первичной энергии

**PERT** Общее применение возобновляемой первичной энергии

**PENRE** применение невозобновляемой первичной энергии без невозобновляемых источников первичной энергии, используемых в качестве сырья

**PENRM** применение используемого в качестве сырья невозобновляемого источника первичной энергии

**PENRT** Общее применение невозобновляемой первичной энергии

**SM** применение вторичного топлива

**RSF** применение возобновляемого вторичного топлива

**NRSF** применение невозобновляемого вторичного топлива

**FW** чистое применение источников пресной воды

**HWD** помещенные на хранение опасные отходы

**NHWD** помещенные на хранение неопасные отходы

**RWD** радиоактивные отходы

**CRU** компоненты для дальнейшего использования

**MFR** материалы для переработки

**MER** материалы для рекуперации энергии

**EE (Electrical)** экспортированная энергия (электрическая)

**EE (Thermal)** экспортированная энергия (термическая)

**A1** Поставка сырья

**A2** транспортировка сырья

**A3** производство

**A1-A3** A1-A3

**A4** транспортировка к месту эксплуатации

**A5** Монтаж

**B2** ремонт

**B3** ремонт

**B4** замена

**B6** потребление энергии

**C1** демонтаж/снос

**C2** Транспортировка

**C3** переработка отходов

**C4** устранение

**D** перспективный потенциал повторного применения, переработки или рекуперации энергии

# Встраиваемые в пол конвекторы - Katherm NK

Номер артикула: 145190913291

---



## Вот как вы можете связаться с нами

[www.kampmann.ru](http://www.kampmann.ru) | [export@kampmann.de](mailto:export@kampmann.de) | +49 591 7108-660 | Kampmann GmbH & Co. KG