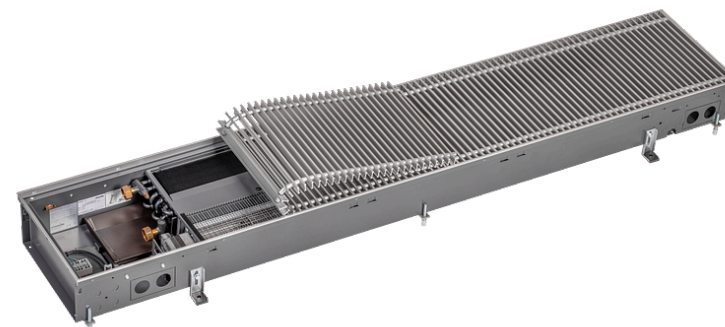


Номер артикула: 14332231113524

Environmental Product Declaration - (EPD) Katherm HK

монтажная высота	мм	130
ширина	мм	320
длина	мм	2000
Система	2-трубная система	
исполнение решетки	анодированный алюминий натурального цвета	
Варианты регулирования	электромеханическое 24 В	



Представленные здесь данные EPD основаны на проверенной EPD от держателя программы EPD International AB. Содержащиеся в нем данные были преобразованы в указанный выше номер статьи. (Проверенный EPD: EPD-IES-0007771)

Оглавление

Основные данные	2
Resource use	3
Waste & Output Flows	3
Уведомление об ограничении	4
Список терминов	5

Встраиваемые в пол конвекторы - Katherm НК



Номер артикула: 14332231113524

Основные данные

категория воздействия	Блок	A1	A2	A3	A1-A3	A4	A5	B2	B3	B4	B6	C1	C2	C3	C4	D
ПГП — всего	kg CO2 eq	1,13E+02	3,14E+00	1,38E+00	1,17E+02	4,63E+00	5,61E-01	2,71E-01	7,20E-02	1,31E+00	9,12E+00	0,00E+00	1,57E-01	5,28E+00	7,86E-02	-6,35E+01
GWP - Fossil	kg CO2 eq	1,12E+02	3,12E+00	5,02E+00	1,21E+02	4,61E+00	5,54E-01	2,53E-01	6,33E-02	1,29E+00	8,01E+00	0,00E+00	1,57E-01	5,28E+00	7,86E-02	-6,29E+01
ПГП — биогенный	kg CO2 eq	-6,59E-01	6,55E-03	-3,64E+00	-4,30E+00	6,55E-03	4,37E-03	1,09E-02	-6,55E-03	1,09E-02	1,11E+00	0,00E+00	3,81E-04	1,00E-03	7,86E-04	-3,06E-02
GWP - Luluc	kg CO2 eq	8,67E-01	2,18E-03	8,73E-03	8,78E-01	7,46E-04	5,54E-04	4,37E-03	1,53E-02	6,55E-03	1,09E-02	0,00E+00	5,89E-05	1,33E-04	7,88E-05	-4,56E-01
ODP	kg CFC-11 eq	7,50E-06	7,79E-07	2,62E-07	8,54E-06	1,07E-06	2,38E-08	2,16E-08	6,00E-09	7,79E-08	5,43E-07	0,00E+00	3,93E-08	4,54E-08	2,38E-08	-4,23E-06
AP	mol H+ eq	1,50E+00	1,09E-02	1,09E-02	1,53E+00	2,40E-02	2,18E-03	1,04E-03	4,82E-04	5,24E-02	2,40E-02	0,00E+00	5,02E-04	1,09E-03	6,57E-04	-9,21E-01
EP - пресная вода	kg P eq	1,23E-01	2,03E-04	6,55E-03	1,29E-01	1,39E-04	1,67E-04	5,22E-05	2,18E-05	4,37E-03	2,18E-03	0,00E+00	1,02E-05	3,82E-05	2,27E-05	-7,64E-02
EP - соленая вода	kg P eq	1,39E-01	2,18E-03	4,37E-03	1,45E-01	8,73E-03	6,26E-04	2,73E-04	1,07E-04	2,18E-03	6,55E-03	0,00E+00	1,12E-04	4,21E-04	2,27E-04	-7,86E-02
EP - территория	mol N eq	1,56E+00	2,62E-02	2,84E-02	1,62E+00	8,51E-02	4,37E-03	2,18E-03	7,10E-04	3,93E-02	6,55E-02	0,00E+00	2,18E-03	4,37E-03	2,18E-03	-9,12E-01
POCP	kg NMVOC	4,55E-01	6,55E-03	6,55E-03	4,68E-01	2,18E-02	2,18E-03	5,41E-04	2,23E-04	1,09E-02	1,53E-02	0,00E+00	3,12E-04	9,97E-04	6,07E-04	-2,64E-01
ADPE	kg Sb eq	2,19E-02	7,46E-06	9,10E-06	2,20E-02	4,41E-06	3,40E-06	1,65E-06	1,06E-06	2,18E-03	2,27E-05	0,00E+00	3,75E-07	1,08E-06	2,55E-07	-1,75E-02
ADPF	MJ	1,48E+03	5,09E+01	7,25E+01	1,60E+03	6,77E+01	1,19E+01	6,05E+00	8,34E-01	1,74E+01	2,13E+02	0,00E+00	2,55E+00	1,24E+00	1,83E+00	-7,75E+02
WDP	m³ depriv.	5,32E+01	1,70E-01	2,07E-01	5,36E+01	1,11E-01	7,16E-01	7,86E-02	3,71E-02	1,13E+00	2,86E-01	0,00E+00	8,73E-03	8,51E-02	7,86E-02	-1,36E+01
GWP-GHG	kg CO2 eq	1,10E+02	3,10E+00	5,02E+00	1,18E+02	4,58E+00	5,41E-01	2,51E-01	7,64E-02	1,27E+00	7,94E+00	0,00E+00	1,57E-01	5,28E+00	7,64E-02	-6,11E+01
PM	disease inc.	7,68E-06	2,73E-07	8,56E-08	8,04E-06	1,53E-07	3,75E-08	7,03E-09	4,52E-09	1,56E-07	1,13E-07	0,00E+00	1,38E-08	7,64E-09	1,27E-08	-4,78E-06
IR	kBq U-235 eq	1,06E+01	2,58E-01	7,92E-01	1,16E+01	3,16E-01	3,93E-02	1,81E-01	2,18E-03	1,68E-01	7,51E+00	0,00E+00	1,31E-02	1,09E-02	8,73E-03	-6,70E+00
ETP - FW	CTUe	9,32E+03	3,97E+01	3,75E+01	9,40E+03	4,19E+01	1,29E+01	4,98E+00	2,15E+00	4,17E+02	9,95E+01	0,00E+00	2,00E+00	1,97E+01	1,30E+00	-6,74E+03
HTP - C	CTUh	5,87E-07	1,09E-09	1,10E-09	5,89E-07	7,90E-10	5,67E-09	1,11E-10	1,10E-10	1,61E-08	2,01E-09	0,00E+00	5,46E-11	6,18E-10	5,61E-11	-3,58E-07
HTP - NC	CTUh	1,43E-05	4,15E-08	3,51E-08	1,44E-05	5,91E-08	2,82E-08	3,12E-09	2,49E-09	6,96E-07	5,74E-08	0,00E+00	2,10E-09	8,73E-09	8,69E-10	-1,05E-05
SQP	-	6,89E+02	6,00E+01	2,68E+02	1,02E+03	3,27E+01	1,51E+00	2,79E+00	1,27E+00	2,07E+01	8,05E+01	0,00E+00	3,03E+00	4,23E-01	4,54E+00	-3,69E+02

Встраиваемые в пол конвекторы - Katherm HK



Номер артикула: 14332231113524

Resource use

категория воздействия	Блок	A1	A2	A3	A1-A3	A4	A5	B2	B3	B4	B6	C1	C2	C3	C4	D
PERE	MJ	3,37E+02	6,46E-01	5,65E+01	3,94E+02	4,56E-01	4,15E-01	1,28E+00	2,01E-01	3,78E+00	3,88E+01	0,00E+00	3,27E-02	1,20E-01	3,06E-02	-1,48E+02
PERM	MJ	0,00E+00	0,00E+00	0,00E+00	0,00E+00	0,00E+00	0,00E+00	0,00E+00	0,00E+00	0,00E+00	0,00E+00	0,00E+00	0,00E+00	0,00E+00	0,00E+00	0,00E+00
PERT	MJ	3,37E+02	6,46E-01	5,65E+01	3,94E+02	4,56E-01	4,15E-01	1,28E+00	2,01E-01	3,78E+00	3,88E+01	0,00E+00	3,27E-02	1,20E-01	3,06E-02	-1,48E+02
PENRE	MJ	1,48E+03	5,09E+01	7,25E+01	1,60E+03	6,77E+01	1,19E+01	6,05E+00	8,51E-01	1,74E+01	2,13E+02	0,00E+00	2,55E+00	1,24E+00	1,83E+00	-7,75E+02
PENRM	MJ	0,00E+00	0,00E+00	0,00E+00	0,00E+00	0,00E+00	0,00E+00	0,00E+00	0,00E+00	0,00E+00	0,00E+00	0,00E+00	0,00E+00	0,00E+00	0,00E+00	0,00E+00
PENRT	MJ	1,48E+03	5,09E+01	7,25E+01	1,60E+03	6,77E+01	1,19E+01	6,05E+00	8,51E-01	1,74E+01	2,13E+02	0,00E+00	2,55E+00	1,24E+00	1,83E+00	-7,75E+02
SM	kg	7,90E-02	0,00E+00	0,00E+00	7,90E-02	0,00E+00	0,00E+00	0,00E+00	0,00E+00	0,00E+00	0,00E+00	0,00E+00	0,00E+00	0,00E+00	0,00E+00	0,00E+00
RSF	MJ	5,37E-04	0,00E+00	0,00E+00	5,37E-04	0,00E+00	0,00E+00	0,00E+00	0,00E+00	0,00E+00	0,00E+00	0,00E+00	0,00E+00	0,00E+00	0,00E+00	0,00E+00
NRSF	MJ	3,45E-02	0,00E+00	0,00E+00	3,45E-02	0,00E+00	0,00E+00	0,00E+00	0,00E+00	0,00E+00	0,00E+00	0,00E+00	0,00E+00	0,00E+00	0,00E+00	0,00E+00
FW	m³	1,08E+00	1,09E-02	2,40E-02	1,11E+00	8,73E-03	1,31E-02	4,37E-03	0,00E+00	3,93E-02	5,24E-02	0,00E+00	5,24E-04	4,37E-03	2,18E-03	-4,30E-01

Waste & Output Flows

категория воздействия	Блок	A1	A2	A3	A1-A3	A4	A5	B2	B3	B4	B6	C1	C2	C3	C4	D
HWD	kg	4,18E+00	0,00E+00	0,00E+00	4,18E+00	0,00E+00	0,00E+00	0,00E+00	0,00E+00	0,00E+00	0,00E+00	0,00E+00	0,00E+00	0,00E+00	0,00E+00	0,00E+00
NHWD	kg	2,72E+00	0,00E+00	7,70E+00	1,04E+01	0,00E+00	0,00E+00	0,00E+00	0,00E+00	0,00E+00	0,00E+00	0,00E+00	0,00E+00	0,00E+00	0,00E+00	0,00E+00
RWD	kg	3,47E-03	0,00E+00	0,00E+00	3,47E-03	0,00E+00	0,00E+00	0,00E+00	0,00E+00	0,00E+00	0,00E+00	0,00E+00	0,00E+00	0,00E+00	0,00E+00	0,00E+00
CRU	kg	0,00E+00	0,00E+00	0,00E+00	0,00E+00	0,00E+00	0,00E+00	0,00E+00	0,00E+00	0,00E+00	0,00E+00	0,00E+00	0,00E+00	0,00E+00	0,00E+00	0,00E+00
MFR	kg	1,35E-03	0,00E+00	0,00E+00	1,35E-03	0,00E+00	0,00E+00	0,00E+00	0,00E+00	0,00E+00	0,00E+00	0,00E+00	0,00E+00	2,34E+01	0,00E+00	0,00E+00
MER	kg	5,95E-06	0,00E+00	0,00E+00	5,95E-06	0,00E+00	0,00E+00	0,00E+00	0,00E+00	0,00E+00	0,00E+00	0,00E+00	0,00E+00	1,84E+00	0,00E+00	0,00E+00
EE (Electrical)	MJ	0,00E+00	0,00E+00	0,00E+00	0,00E+00	0,00E+00	0,00E+00	0,00E+00	0,00E+00	0,00E+00	0,00E+00	0,00E+00	0,00E+00	0,00E+00	0,00E+00	0,00E+00

Встраиваемые в пол конвекторы - Katherm HK



Номер артикула: 14332231113524

категория воздействия	Блок	A1	A2	A3	A1-A3	A4	A5	B2	B3	B4	B6	C1	C2	C3	C4	D
EE (Thermal)	MJ	0,00E+00	0,00E+00	0,00E+00	0,00E+00	0,00E+00	0,00E+00	0,00E+00	0,00E+00	0,00E+00	0,00E+00	0,00E+00	0,00E+00	0,00E+00	0,00E+00	0,00E+00

Уведомление об ограничении

Уведомление об ограничении 1	IR	Эта категория воздействия касается главным образом возможного воздействия малых доз ионизирующего излучения на здоровье человека в рамках ядерного топливного цикла. В ней не рассматриваются последствия возможных ядерных аварий, профессионального облучения и захоронения радиоактивных отходов в подземных сооружениях. Потенциальное ионизирующее излучение от почвы, радона и некоторых строительных материалов также не измеряется этим показателем.
Уведомление об ограничении 2	ADPE, ADPF, WDP, ETP - FW, HTP - C, HTP - NC, SQP	Результаты этого показателя воздействия на окружающую среду следует использовать с осторожностью, так как неопределенность этих результатов высока или опыт использования показателя ограничен.
Уведомление об ограничении 3	GWP-GHG	Показатель включает все парниковые газы, включенные в GWP-total, но исключает поглощение и выбросы биогенного диоксида углерода и биогенный углерод, хранящийся в продукте. Таким образом, этот показатель равен показателю GWP, первоначально определенному в EN 15804:2012+A1:2013.

Список терминов

ПГП — всего изменение климата — общее	PENRT Общее применение невозобновляемой первичной энергии
GWP - Fossil изменение климата — ископаемые	SM применение вторичного топлива
ПГП — биогенный изменение климата — биогенное	RSF применение возобновляемого вторичного топлива
GWP - Luluc изменение климата — землепользование и изменение землепользования	NRSF применение невозобновляемого вторичного топлива
ODP разрушение озонового слоя	FW чистое применение источников пресной воды
AP окисление	HWD помещенные на хранение опасные отходы
EP - пресная вода эвтрофикация, пресная вода	NHWD помещенные на хранение неопасные отходы
EP - соленая вода эвтрофикация, соленая вода	RWD радиоактивные отходы
EP - территория эвтрофикация, территория	CRU компоненты для дальнейшего использования
POCP фотохимическое образование озона	MFR материалы для переработки
ADPE дефицит абиотических ресурсов — минералы и металлы	MER материалы для рекуперации энергии
ADPF дефицит абиотических ресурсов — ископаемые источники энергии	EE (Electrical) экспортированная энергия (электрическая)
WDP водопользование	EE (Thermal) экспортированная энергия (термическая)
GWP-GHG общий потенциал глобального потепления без биогенного углерода согласно методологии IPCC AR5	A1 Поставка сырья
PM эмиссия мелкодисперсной пыли	A2 транспортировка сырья
IR ионизирующее излучение, здоровье человека	A3 производство
ETP - FW экотоксичность (пресная вода)	A1-A3 A1-A3
HTP - C токсичность для человека, канцерогенное воздействие	A4 транспортировка к месту эксплуатации
HTP - NC токсичность для человека, неканцерогенное воздействие	A5 Монтаж
SQP воздействия/качество почвы, связанные с землепользованием	B2 ремонт
PERE применение возобновляемой первичной энергии — без возобновляемых источников первичной энергии, используемых в качестве сырья	B3 ремонт
PERM применение используемого в качестве сырья возобновляемого источника первичной энергии	B4 замена
PERT Общее применение возобновляемой первичной энергии	B6 потребление энергии
PENRE применение невозобновляемой первичной энергии без невозобновляемых источников первичной энергии, используемых в качестве сырья	C1 демонтаж/снос
PENRM применение используемого в качестве сырья невозобновляемого источника первичной энергии	C2 Транспортировка
	C3 переработка отходов
	C4 устранение
	D перспективный потенциал повторного применения, переработки или рекуперации энергии

Встраиваемые в пол конвекторы - Katherm НК

Номер артикула: 14332231113524



Вот как вы можете связаться с нами

www.kampmann.ru | export@kampmann.de | +49 591 7108-660 | Kampmann GmbH & Co. KG